

TECSOUND BARRIER

Sonorex



Présentation

Tecsound Barrier est un panneau acoustique semi-rigide qui réduit la transmission latérale du bruit entre les pièces connexes.

Principe

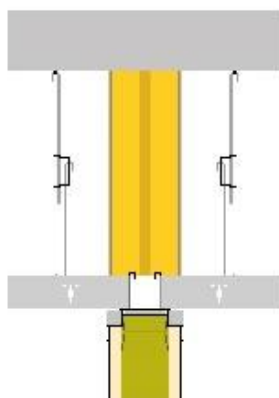
Tecsound Barrier est une barrière phonique utilisée dans le plénum au-dessus des cloisons modulaires à destination des bâtiments tertiaires. Cette solution peut également être installée au-dessus ou en dessous des séparations légères, réduisant considérablement les transmissions latérales entre locaux.

Applications

Le panneau Tecsound Barrier répond aux exigences acoustiques élevées et aux réglementations incendie en vigueur (notamment l'arrêté du 31 janvier 1986 modifié relatif à la protection contre l'incendie des bâtiments d'habitation et l'arrêté du 25 juin 1980 modifié portant approbation des dispositions générales du règlement de sécurité contre les risques d'incendie et de panique dans les ERP).

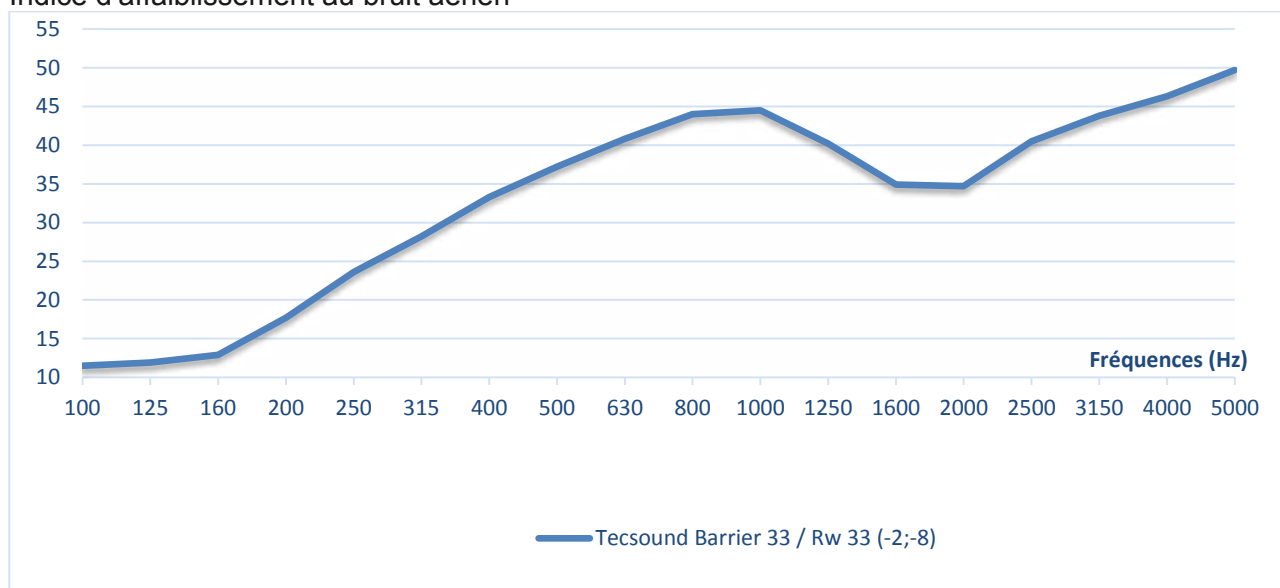
Données acoustiques et feu

| | $R_w (C ; C_{tr})$ | Résistance feu (min) |
|--------------------------------|--------------------|----------------------|
| Tecsound Barrier Sonorex 33/45 | 33 (-2 ; -8) | 45 min |
| Tecsound Barrier Sonorex 33/60 | 33 (-2 ; -8) | 60 min |



Performances acoustiques

Indice d'affaiblissement au bruit aérien



Facile et rapide: application directe entre le plénum et le haut de la cloison modulaire

Performances acoustiques : réduction du niveau aérien des transmissions latérales



► Une séparation 2-en1 suffit pour atteindre de hautes performances en affaiblissement acoustique pour traiter le bruit aérien avec une bonne résistance au feu.




Composition et Formats

| | Tecsound Barrier 33 | |
|----------------------------------|---------------------|------------|
| Dimensions (mm) | 1000 x 1200 | 600 x 1200 |
| Epaisseur (mm) | 66 mm | 66 mm |
| Panneaux/palette | 25 | 50 |
| M² par palette | 30 | 36 |

Mise en œuvre

| Etape 1 | Etape 2 |
|--|--|
|  |  |
| <p>Mesurez la largeur des Tecsound Barrier afin de remplir l'espace entre le plafond modulaire et la construction supérieure</p> | <p>Découpez le Tecsound Barrier aux dimensions souhaitées</p> |

| Etape 3 |
|---|
|  |
| <p>La cloison doit s'ajuster parfaitement et être bien calée contre la construction supérieure</p> |

Indications particulières

Les indications portées sur cette fiche résultent de notre expérience et ne sauraient en aucun cas engager notre responsabilité, vu la diversité des matériaux rencontrés sur le marché et les divers procédés d'application ne dépendant nullement de notre domaine d'influence. Nous vous conseillons vivement de déterminer par des essais sur vos matériaux et selon votre application spécifique, si le produit répond aux exigences que vous êtes en droit de demander.

Le matériau répond d'une manière générale aux exigences relatives à l'hygiène, la santé et l'environnement. Pour toutes informations complémentaires, se référer à la Fiche de Données de Sécurité.

TECSOUND se réserve, en fonction de l'évolution des connaissances et des techniques, de modifier sans préavis la composition et les conditions d'utilisation de ses matériaux donc subséquentement leur prix. En conséquence toute commande ne sera acceptée qu'aux conditions et aux spécifications techniques en vigueur au jour de la réception de celle-ci.