

PRÉSENTATION

Le Tecsound Barrier est un panneau acoustique autoportant qui réduit la transmission latérale du bruit entre les pièces connexes. Il est composé de deux panneaux de laine de roche de forte densité liées par un noyau de plus faible densité.

PRINCIPE

Un plafond suspendu filant entre deux pièces contiguës, bien que pouvant offrir de bonnes performances en correction acoustique (absorption), peut présenter en revanche un faible pouvoir d'isolation phonique. Cela facilite la transmission des bruits d'une pièce à l'autre. La Tecsound Barrier corrige cette faiblesse en bloquant efficacement la propagation des nuisances sonores.

APPLICATIONS

Le Tecsound Barrier est une solution acoustique utilisée au droit des cloisons modulaires et positionnée entre les plafonds suspendus et la dalle de l'étage supérieur. Destinée aux bâtiments tertiaires, elle peut également être installée sous des planchers techniques, réduisant ainsi considérablement les transmissions latérales entre locaux.

Sous réserve de conditions de mise en œuvre spécifiques (voir détails ci-après), le Tecsound Barrier peut également satisfaire aux exigences des réglementations incendie en vigueur, notamment celles définies par l'arrêté modifié du 31 janvier 1986 relatif à la protection contre l'incendie des bâtiments d'habitation, ainsi que par l'arrêté modifié du 25 juin 1980 portant approbation des dispositions générales du règlement de sécurité contre les risques d'incendie et de panique dans les établissements recevant du public (ERP).

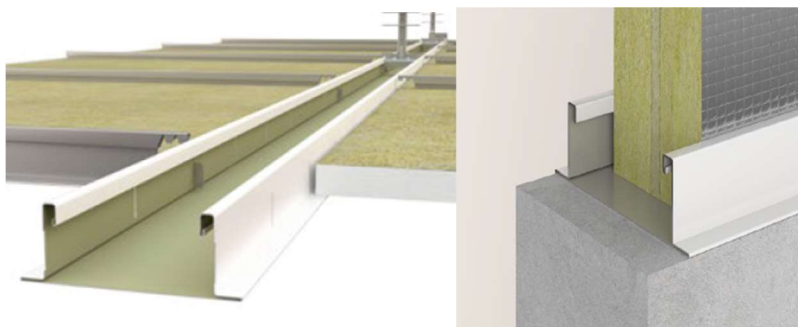
DONNEES ACOUSTIQUES ET FEU

	Tecsound Barrier 33
Isolation acoustique R_w - EN ISO 717	33 (-2 ; -8)
Réaction au feu - EN 13501-1	A2-s1, d0
Résistance au feu - EN 1364-1	60 minutes (*)
Poids +/- 10%	8,6 kg/m ²
Epaisseur	66 mm

(*) Pour la résistance au feu des conditions de montages et dimensions maximales s'appliquent

TECSOUND SAS

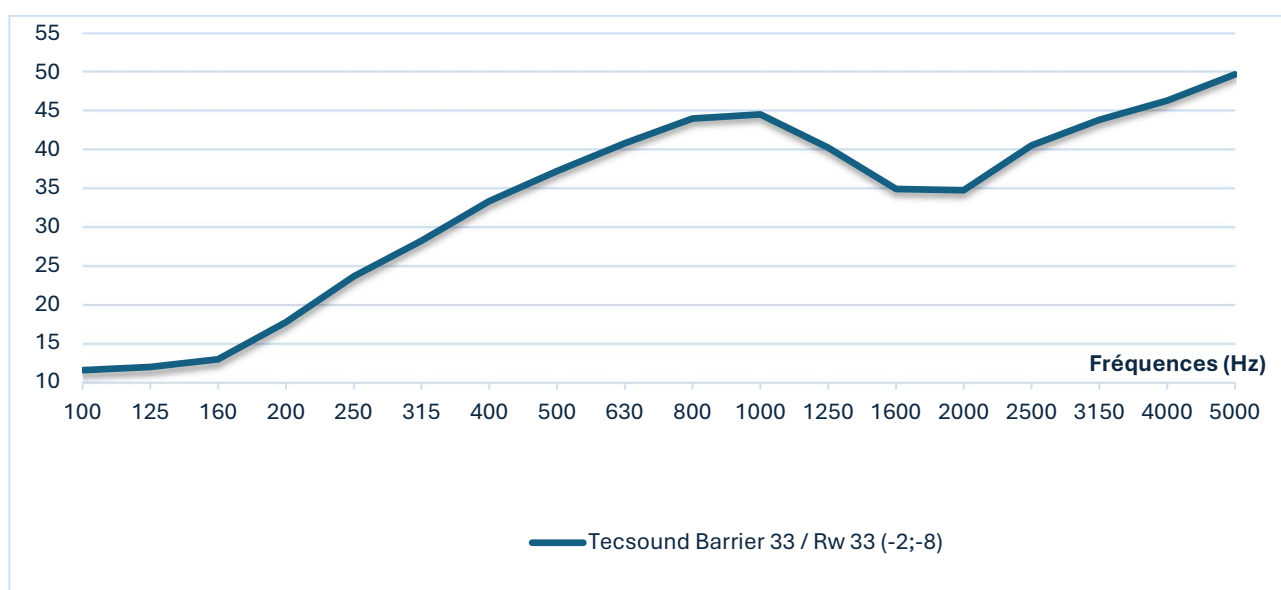
7 rue de Furchhausen 67700 SAVERNE
Tel. : 03 88 02 11 79 - Fax. : 03 88 02 56 70
contact@tecsound.fr - www.tecsound.fr



Exemple de profilé porteur et d'entretoise à crochet pour plafond suspendu

PERFORMANCES ACOUSTIQUES

Indice d'affaiblissement au bruit aérien (rapport PEUTZ n° A 2210-2-RA-002)



Facile et rapide :

Application directe entre le plénum et le haut de la cloison modulaire pour une réduction du bruit aérien transmis en latérale.

- Une séparation 2-en1 : Combine à la fois de hautes performances d'affaiblissement acoustique ainsi qu'une excellente résistance au feu (se référer aux conditions de pose à respecter).



TECSOUND SAS

7 rue de Furchhausen 67700 SAVERNE
Tel. : 03 88 02 11 79 - Fax. : 03 88 02 56 70
contact@tecsound.fr - www.tecsound.fr

COMPOSITIONS ET FORMATS

	Tecsound Barrier 33	
Dimensions (mm)	1000 x 1200	600 x 1200
Panneaux par palette	25	50
Surface par palette (m ²)	30	36

MISE EN ŒUVRE

Attention : précaution particulière si la résistance au feu est spécifiée.

Produits nécessaires :

- Cloisons Tecsound Barrier
- Ruban aluminium adhésif
- **Colle ignifuge non fournie**





Outils nécessaires (non fournis) :

- Outils de mesure
- Couteau à isolant, scie à main ou scie sauteuse
- **Pistolet à cartouche (si colle ignifuge)**

Etape 1	Etape 2
<p>Mesurez la hauteur du plénum et reporter la dimension sur la largeur des panneaux de Tecsound Barrier afin de remplir l'espace entre le plafond et la dalle.</p>	<p>Le Tecsound Barrier doit être placé dans l'ossature du plafond suspendu, puis en l'inclinant le positionner à la verticale en le bloquant avec la dalle supérieure. Les éventuels interstices doivent être comblés par de la laine issue des chutes.</p>

TECSOUND SAS

7 rue de Furchhausen 67700 SAVERNE
Tel. : 03 88 02 11 79 - Fax. : 03 88 02 56 70
contact@tecsound.fr - www.tecsound.fr

Etape 3	Etape 4
	
<p>Procédez à l'installation de la cloison suivante selon le même procédé, en veillant à un ajustement précis avec la cloison adjacente. Les éventuels interstices doivent être comblés à l'aide des chutes de laine minérale.</p> <p>Pour la résistance au feu appliquer la colle ignifuge pour sceller tous les joints entre les cloisons ainsi que les raccords avec la structure du bâtiment.</p>	<p>Les crochets rapides ou les suspentes doivent être pris en sandwich entre deux panneaux consécutifs. Sur un seul côté, terminez le raccordement à l'ensemble de la structure du bâtiment ainsi que les joints à l'aide du ruban aluminium adhésivé.</p> <p>Pour la résistance au feu le ruban doit être positionné des deux côtés.</p>

Stabilisation supplémentaire pour la résistance au feu :

Pour certaines hauteurs de cloison, un renfort supplémentaire est requis afin d'assurer leur stabilité. Celui-ci peut être réalisé, par exemple, en consolidant l'ossature du plafond suspendu jusqu'à la dalle béton supérieure. Des éléments de renfort – tels que des suspentes inclinées à environ 45 degrés – doivent être installés tous les 2,4 mètres maxi de part et d'autre de la cloison. Le tableau ci-dessous précise les cas où cette stabilisation est nécessaire.

Exigence en matière incendie	Performance	Hauteur maximale du mur (y compris le Tecsound Barrier)	Hauteur maximale du Tecsound Barrier	Besoin de renfort ?
Résistance au feu en minutes	30	4 m	600 mm	Non
	60	3 m	600 mm	Non
	30	4 m	1200 mm	Oui

Pour améliorer les performances d'isolation acoustique, le Tecsound Barrier peut-être associé à nos masses lourdes, Tecsound S50 AL ou S100 AL : se référer à la FT du Tecsound Barrier Easy Mass n° 037.

INDICATIONS PARTICULIERES

Les indications portées sur cette fiche résultent de notre expérience et ne sauraient en aucun cas engager notre responsabilité, vu la diversité des matériaux rencontrés sur le marché et les divers procédés d'application ne dépendant nullement de notre domaine d'influence. Nous vous conseillons vivement de déterminer par des essais sur vos matériaux et selon votre application spécifique, si le produit répond aux exigences que vous êtes en droit de demander.

Le matériau répond d'une manière générale aux exigences relatives à l'hygiène, la santé et l'environnement. Pour toutes informations complémentaires, se référer à la Fiche de Données de Sécurité.

TECSOUND se réserve, en fonction de l'évolution des connaissances et des techniques, de modifier sans préavis la composition et les conditions d'utilisation de ses matériaux donc subséquemment leur prix. En conséquence toute commande ne sera acceptée qu'aux conditions et aux spécifications techniques en vigueur au jour de la réception de celle-ci.

Consulter www.tecsound.fr afin de vous assurer que la fiche technique en votre possession est bien à jour.

TECSOUND SAS

7 rue de Furchhausen 67700 SAVERNE
Tel. : 03 88 02 11 79 - Fax. : 03 88 02 56 70
contact@tecsound.fr - www.tecsound.fr