

Avec Tecsound
TUBE S simplifiez
le système de
gaine technique
pour des chutes
d'eau **silencieuses !**



**Rapide
à installer**



**Facile à
découper**

CONDITIONNEMENT ET FORMAT

Épaisseur	4,75 mm
Masse surfacique	3,75 kg/m ²
Dimensions du rouleau	8 x 0,4 m
Nombre de rouleaux par palette	40 rouleaux
Mètres linéaires par palette	320 ml



* Information sur le niveau d'émission de substances volatiles dans l'air intérieur, présentant un risque de toxicité par inhalation, sur une échelle de classe allant de A+ (très faibles émissions) à C (fortes émissions).



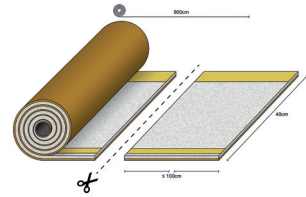
PRODUIT COMPLÉMENTAIRE

Tecsound® S50 Band 50
Bande autocollante de base polymère et viscoélastique. Produit utilisé pour le pontage afin d'assurer la continuité du jointement des pièces de Tecsound TUBE S.

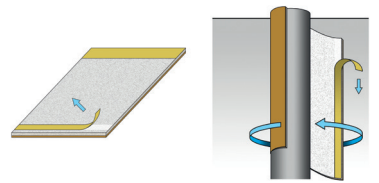
MISE EN ŒUVRE



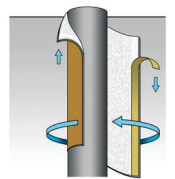
PENSEZ À VOS ÉQUIPEMENTS DE PROTECTION AVANT DE COMMENCER VOS TRAVAUX.



A Découper le rouleau transversalement en bandes à la largeur désirée, selon le diamètre du tuyau. Prévoir 5 cm supplémentaires pour assurer le recouvrement.

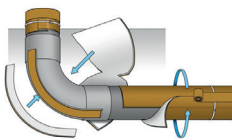


B Retirer le film protecteur de la bande auto-adhésive.
Disposer **Tecsound TUBE S** face feutre polyester contre le conduit jusqu'à en recouvrir l'intégralité.

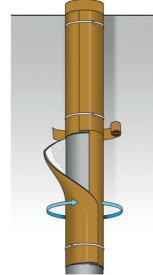
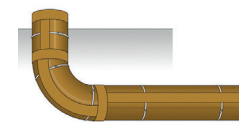


C Positionner le **Tecsound TUBE S** sur le support grâce aux bandes auto-adhésive et recouvrir progressivement le conduit.
Fixer le produit avec des colliers tous les 30 cm.

D1



D2



D3

Apposer les pièces contiguës bout à bout sans laisser d'ouvertures.
Sceller avec la bande **Tecsound S50 Band 50**.

Tecsound TUBE S

**SOLUTION ACOUSTIQUE
POUR CONDUIT D'ÉVACUATION D'EAU**

**Solution acoustique
pour les chutes en PVC
certifiées NF**

La membrane **Tecsound TUBE S** est un complexe d'insonorisation formé de la membrane **Tecsound** et d'un feutre non-tissé avec des bandes auto-adhésives.



- 1 Bande autocollante pour le positionnement et le recouvrement
- 2 Feutre non-tissé de polyester
- 3 Membrane **TECSOUND**

- > **Facilité et rapidité** de mise en œuvre
- > **Réduit le bruit aérien et le bruit solidien**
- > **Amortit l'énergie de l'impact** de l'eau
- > **Solution mince et souple**



**Isolation
acoustique
complète**

AÉRIEN / IMPACT

LES + PRODUIT

Insonorisation maximale
(tout type de gaine)

Une gaine technique avec plaque de BA13 sur ossature (sans laine) suffit pour atteindre les performances maximales.

Facilité et rapidité

Application directe par la bande auto-adhésive pour le positionnement et le recouvrement du conduit.

Haute performance acoustique

Traitement acoustique du bruit à la source.
Réduit les vibrations d'impact de l'eau et réduit le bruit aérien.



Mise en œuvre facile et rapide
tout en montant la gaine technique.



Utilisation pratique
Produit mince et souple, convient pour espaces restreints et s'adapte à toutes les formes du tuyau.



Amortit l'impact de l'eau
Réduit le bruit aérien



Compatible avec le système d'évacuation d'eau en une seule chute
pour les eaux ménagères et les eaux vannes.

TECSOUND
SOPREMA
SYSTÈMES D'ISOLATION ACOUSTIQUE

Des questions techniques sur nos produits ?
Contactez-nous au **03 88 02 11 79**

7 RUE DE FURCHHAUSEN
67700 SAVERNE

TÉL : +33(0)3 88 02 11 79
FAX : +33(0)3 88 02 56 70

CONTACT@TECSOUND.FR
WWW.TECSOUND.FR



TECSOUND © Octobre 2021 - Photos : Adobe Stock / Soprema / Tecsound.

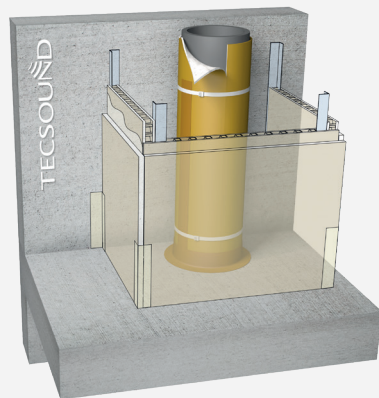
TECSOUND
SOPREMA

TECSOUND EST LE SPÉCIALISTE ACOUSTIQUE
POUR LE BÂTIMENT ET L'INDUSTRIE.

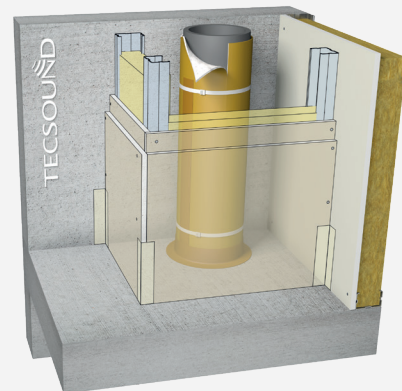
Nous assurons des solutions performantes et durables pour améliorer le confort intérieur et garantir une meilleure qualité de vie pour tous types de bâtiments.

TYPOLOGIE DE GAINÉ

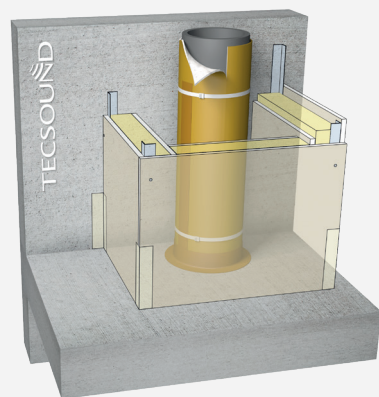
CLOISON ALVÉOLAIRE 50 MM



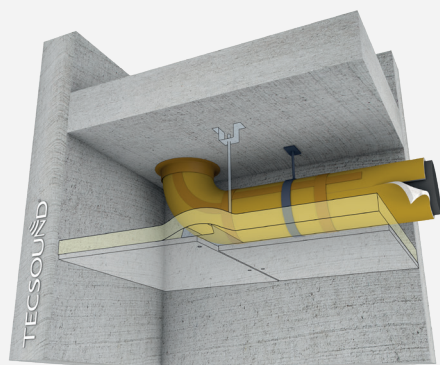
1/2 CLOISON, 2BA13 AVEC LAINE



PANNEAU SANDWICH 72 MM



CHUTE HORIZONTALE AVEC SOFFITE



TYPE DE CONFIGURATION

CONDUIT DROIT



CONDUIT DROIT AVEC COUDE À 45°



CONDUIT AVEC COUDE À 90°



Référentiel QUALITEL Acoustique*

Tecsound **TUBE S** permet d'atteindre les seuils requis par les différentes réglementations pour tous types de bâtiments (habitation, enseignement, santé, hôtel).

Les conduits d'évacuation d'eaux isolés avec Tecsound **TUBE S** - combinés aux gaines techniques - répondent parfaitement aux exigences normalisées de pression acoustique LnAT.



*Cf. FEST n°QA20-A



Des configurations adaptatives pour un plus grand confort de vie.

Utilisation pour tout système de gaine technique et pour les 3 configurations de chute d'eaux usées :

- > Pour un conduit droit
- > Pour un conduit droit avec coude à 45°
- > Pour un conduit avec coude à 90°



Focus technique

LnAT est le niveau de pression acoustique standardisé du bruit engendré par une chute dans une pièce, dans des conditions normales de fonctionnement.

Plus l'indice LnAT est faible, meilleure est l'isolation acoustique de la chute.

TABLEAU DES PERFORMANCES

		CONDUIT DROIT		CONDUIT DROIT AVEC COUDE À 45°		CONDUIT AVEC COUDE À 90°	
		TUBE PVC	TUBE PVC TECSOUND TUBE S	TUBE PVC	TUBE PVC TECSOUND TUBE S	TUBE PVC	TUBE PVC TECSOUND TUBE S
CHUTE AVEC GAINÉ TECHNIQUE (LnAT)	Cloison alvéolaire 50 mm	36	23	44	33	41	28
	1/2 cloison, 2 BA13 avec laine	24	16	34	25	28	18
	Panneau sandwich 72 mm	25	18	35	26	29	20

Niveau $L_{nAT} > 35$ dB(A)
 Niveau 30 dB(A) $< L_{nAT} \leq 35$ dB(A)
 Niveau $L_{nAT} \leq 30$ dB(A)

Valeurs issues de rapports d'essais CSTB selon la norme NF EN 14366 et de simulations effectuées à partir du logiciel ACOUBAT du CSTB. NB : Bonne isolation acoustique avec une valeur (LnAT) basse.